

道 東 自 動 車 道
新 得 地 区 舗 装 工 事

管 路 工
【長 流 枝 地 区】

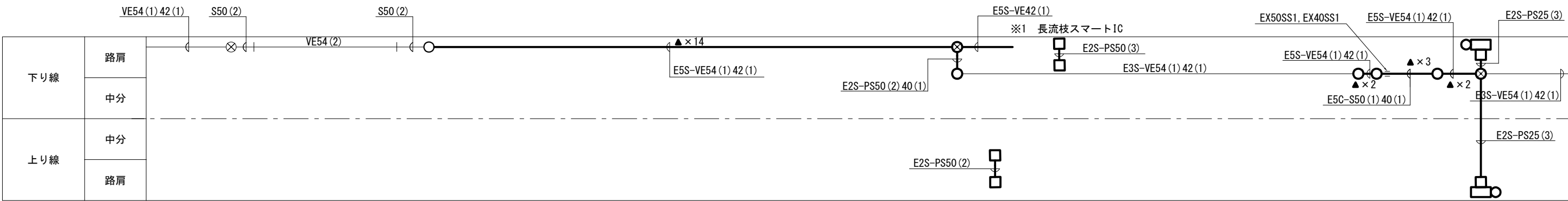
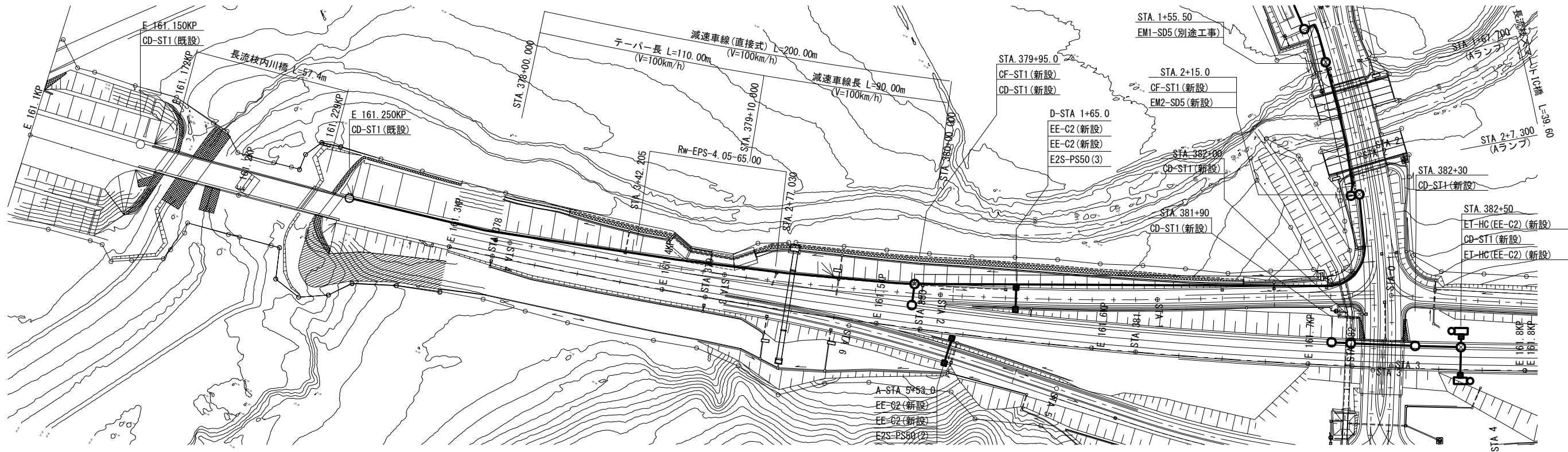
令和7年 11月

東日本高速道路株式会社 北海道支社
帯 広 工 事 事 務 所

目次

1. 平面図(1)～(4-2)	1～5
2. 配管図	6
3. ダクトロエ	7
4. ハンドホール設置図	8
5. 非常電話設置図	9
6. 非常電話基礎取付金物詳細図	10
7. 非常電話基礎詳細図	11
8. 管路埋設標柱詳細図	12

通信管路工事 平面図(1) S=1:2000

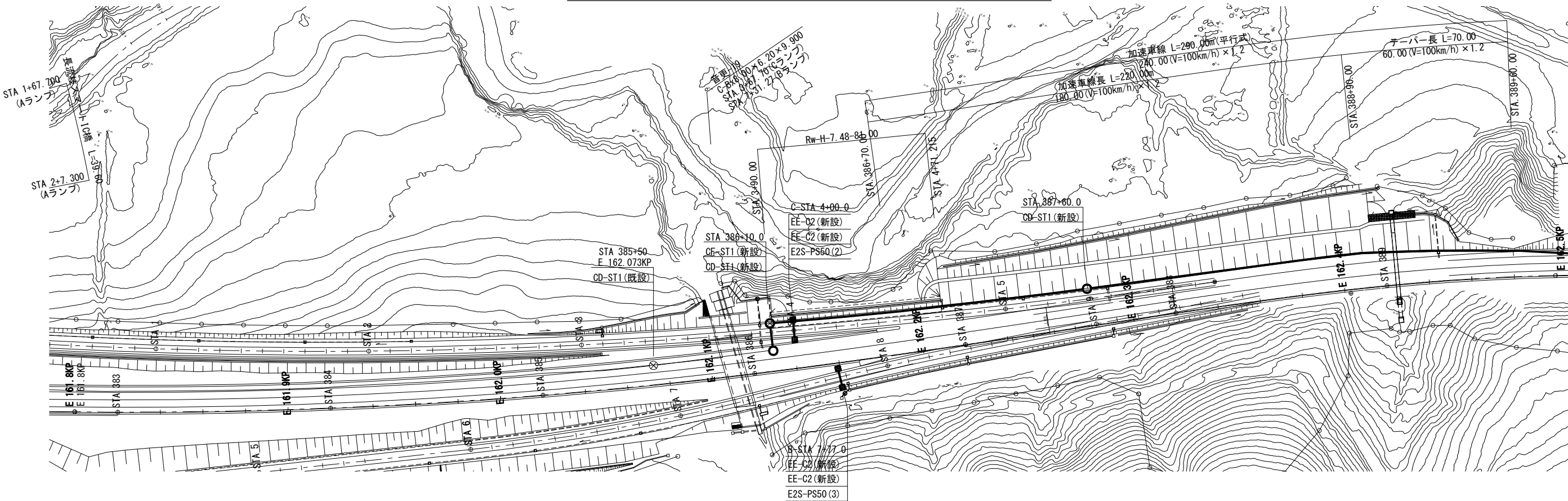


凡例

記号	摘要	記号	摘要
—	既設ルート	▲	埋設標柱 MK-C (新設)
—	新設ルート	■	埋設標柱 MK-D (新設)
		二	伸縮継手 EX φSS1 (新設)

道東自動車道 新得地区舗装工事			
図面の種類	通信管路工事 平面図(1)		
縮 尺	1:2000	図面番号	001
設計会社名			
工事会社名			
事務所名	東日本高速道路株式会社 北海道支社 帯広工務事務所		

通信管路工事 平面図(2) S=1:2000

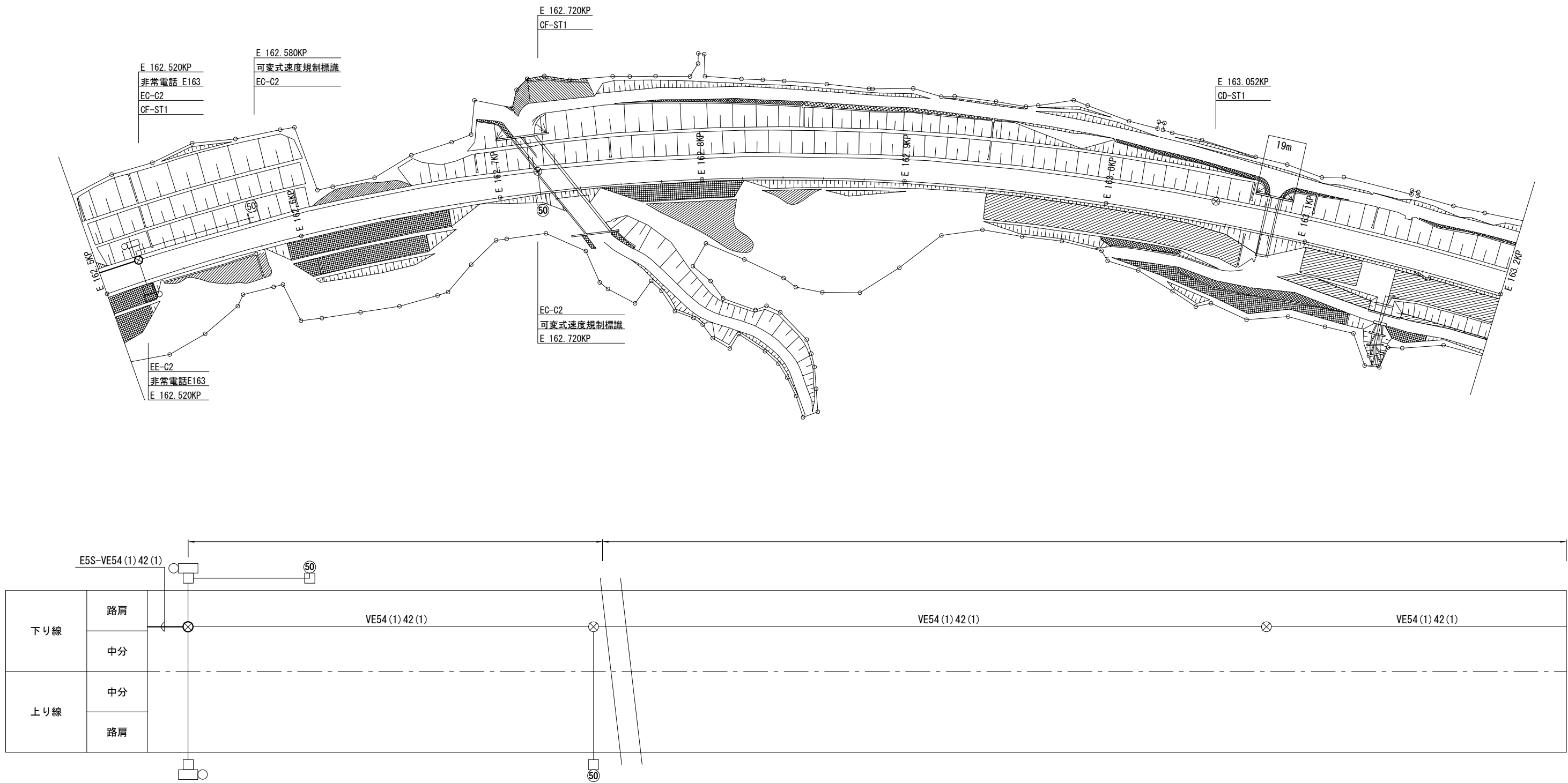


下り線	路肩	VE54 (1) 42 (1)		E5S-VE54 (1) 42 (1) ▲ × 9		E5S-VE54 (1) 42 (1) ▲ × 13	
	中分	VE54 (1) 42 (1)		E2S-PS50 (2)		E2S-PS50 (2) 40 (1)	
上り線	中分						
	路肩	E2S-PS50 (3)					

凡例			
記号	摘 要	記号	摘 要
—	既設ルート	▲	埋設標柱 MK-C (新設)
—	新設ルート	■	埋設標柱 MK-D (新設)
		＝	伸縮継手 EX φ SS1 (新設)

道 東 自 動 車 道 新 得 地 区 舗 装 工 事			
図面の種類	通信管路工事 平面図(2)		
縮 尺	1:2000	図面番号	001
設計会社名			
工事会社名			
事務所名	東日本高速道路株式会社 北海道支社 帯 広 工 事 事 務 所		

通信管路工事 平面図(3) S=1:2000

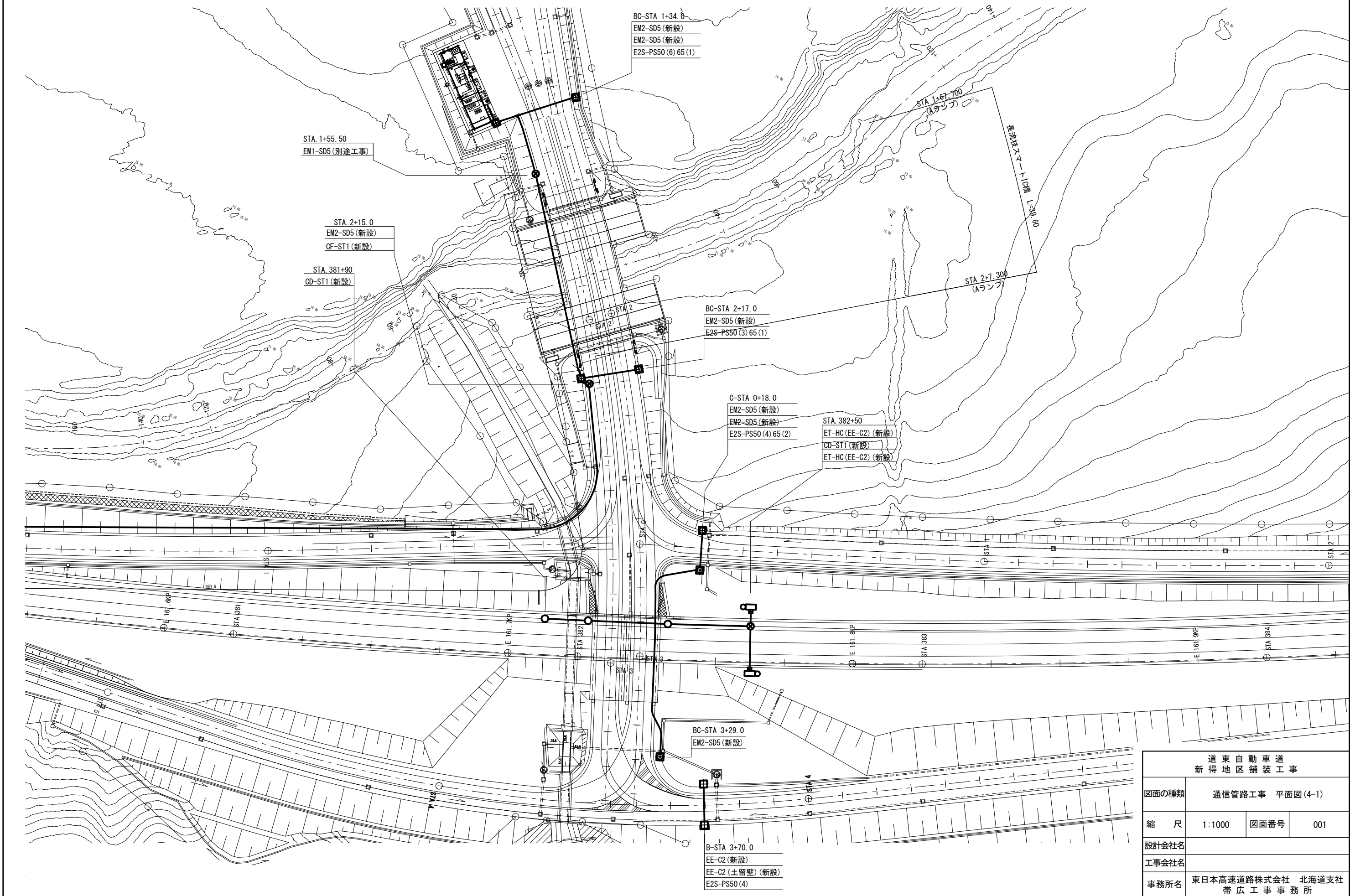


凡例

記号	摘要	記号	摘要
—	既設ルート	▲	埋設標柱 MK-C (新設)
—	新設ルート	■	埋設標柱 MK-D (新設)
		二	伸縮継手 EX φ SS1 (新設)

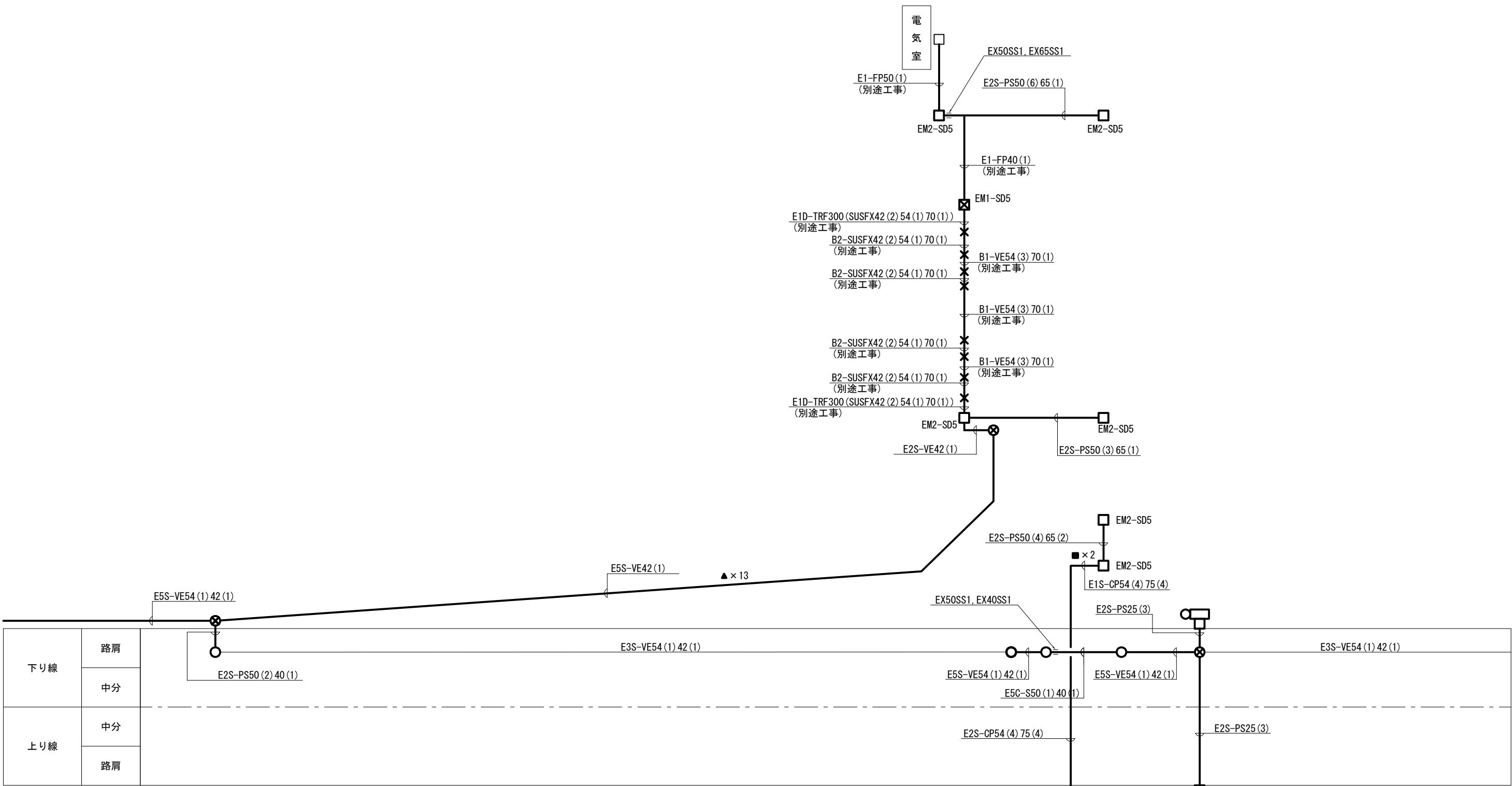
道 東 自 動 車 道 新 得 地 区 舗 装 工 事			
図面の種類	通信管路工事 平面図(3)		
縮 尺	1:2000	図面番号	001
設計会社名			
工事会社名			
事務所名	東日本高速道路株式会社 北海道支社 帯 広 工 事 事 務 所		

通信管路工事 平面図(4-1) S=1:1000



道東自動車道 新得地区舗装工事			
図面の種類	通信管路工事 平面図(4-1)		
縮 尺	1:1000	図面番号	001
設計会社名			
工事会社名			
事務所名	東日本高速道路株式会社 北海道支社 帯広工事事務所		

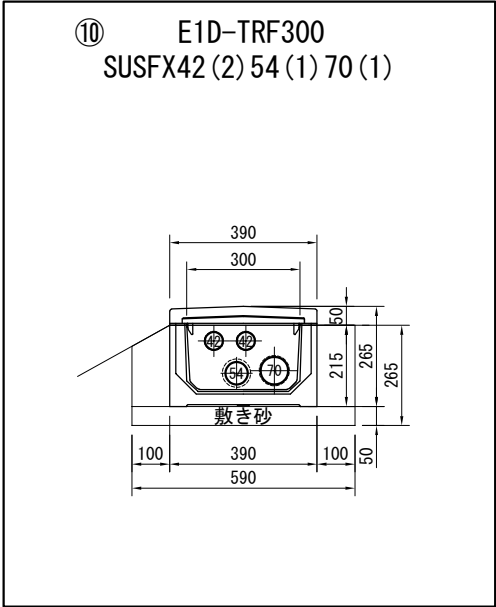
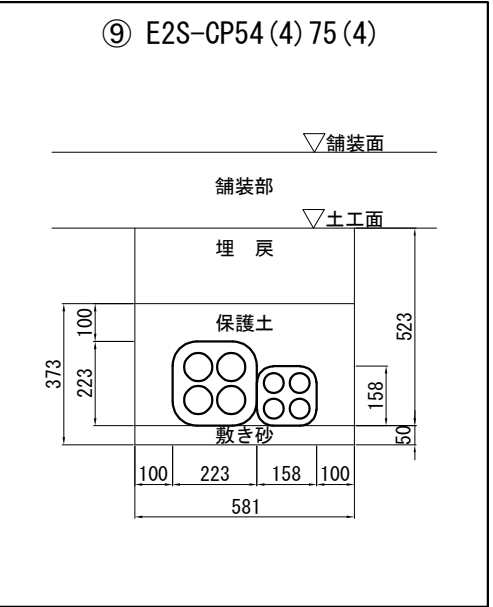
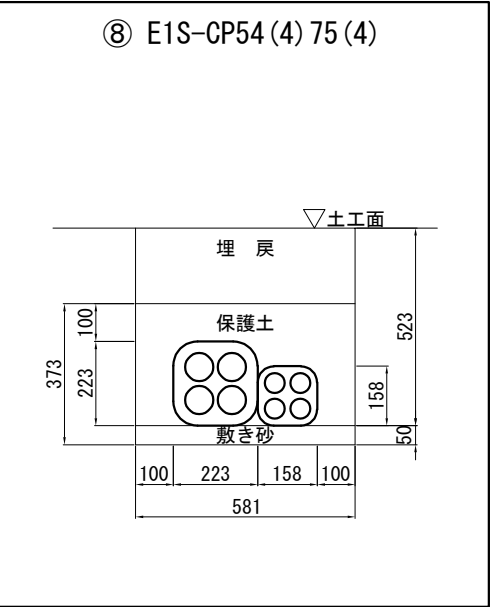
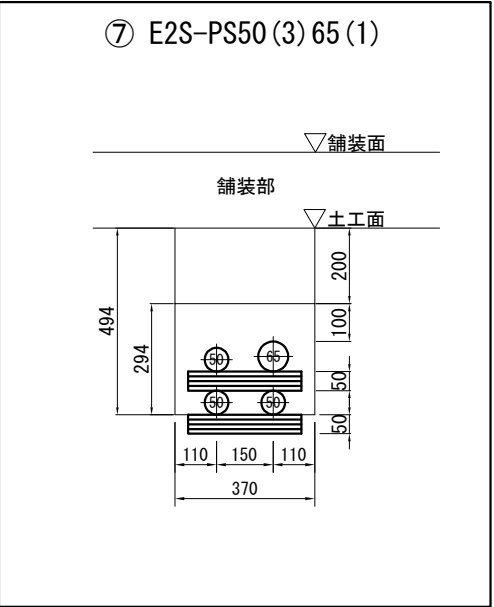
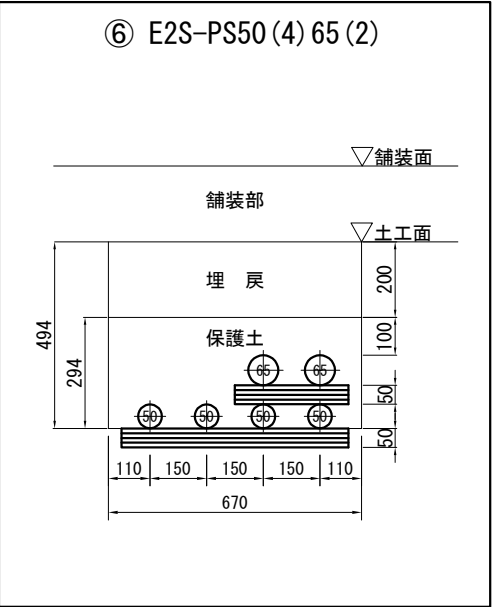
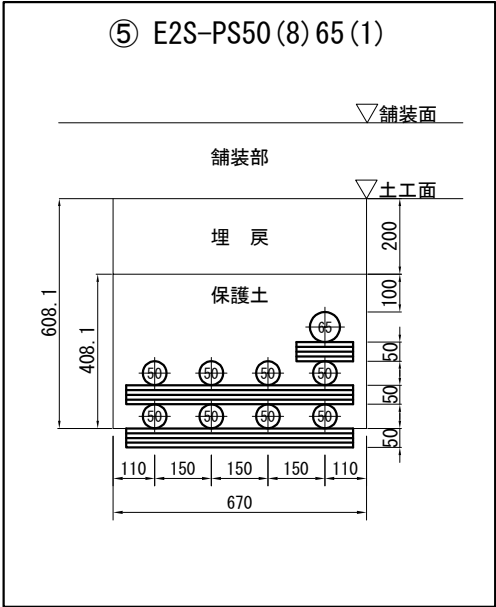
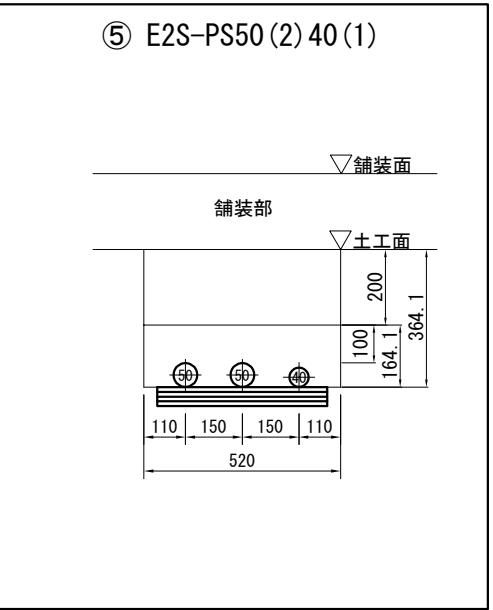
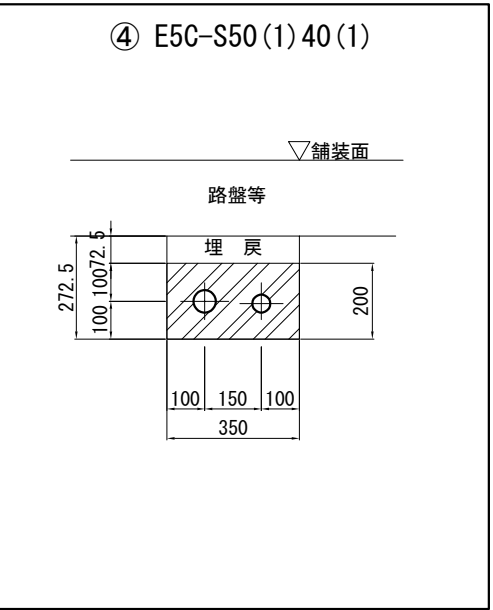
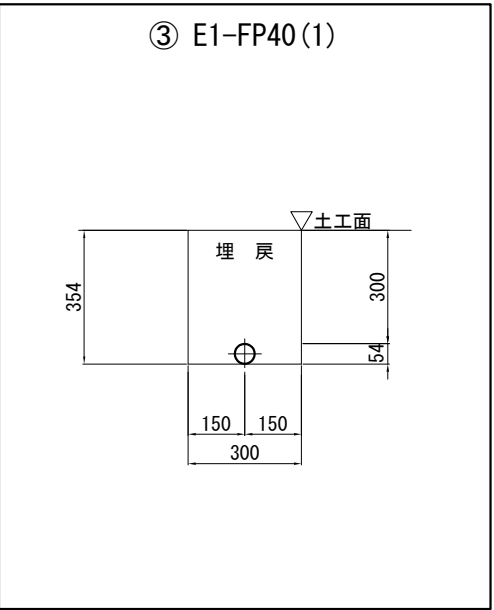
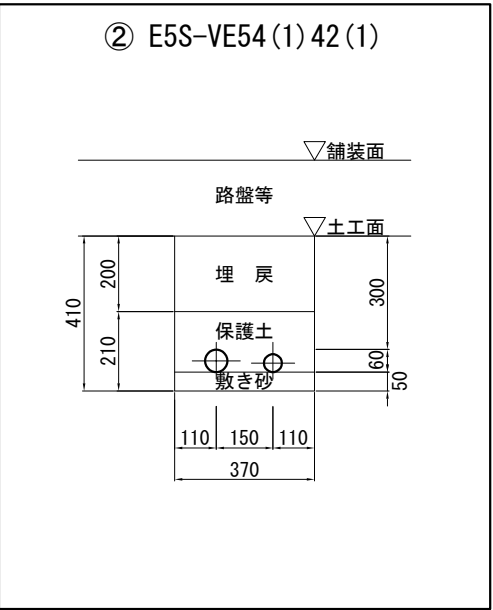
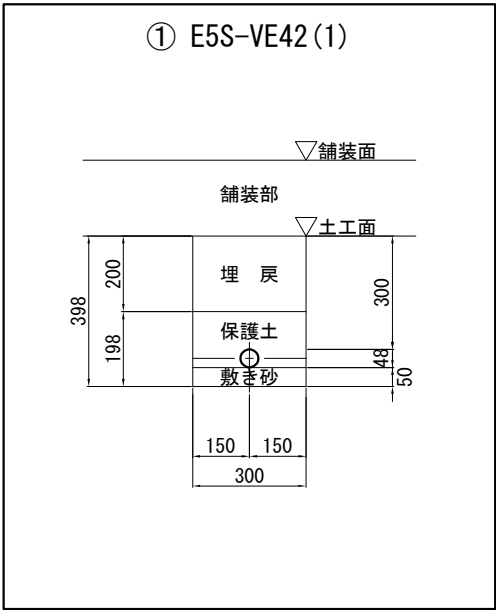
通信管路工事 平面図(4-2) S=1:2000



凡例			
記号	摘要	記号	摘要
—	既設ルート	▲	埋設標柱 MK-C (新設)
—	新設ルート	■	埋設標柱 MK-D (新設)
		＝	伸縮継手 EXφSS1 (新設)

道 東 自 動 車 道 新 得 地 区 舗 装 工 事			
図面の種類	通信管路工事 平面図(4-2)		
縮 尺	1:2000	図面番号	001
設計会社名			
工事会社名			
事務所名	東日本高速道路株式会社 北海道支社 帯 広 工 事 事 務 所		

配管図 S=1:20



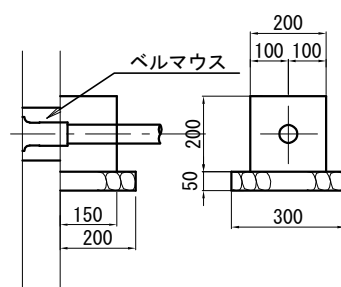
管路掘削諸量 (1m当り)

管路種別	掘削 (m^3)	敷砂 (m^3)	保護土 (m^3)	埋戻し (m^3)	残土処理 (m^3)	枕木 (m)	コンクリート (m^3)	型枠 (m^2)
① E5S-VE42 (1)	0.119	0.015	0.044	0.060	0.059	-	-	-
② E5S-VE54 (1) 42 (1)	0.152	0.019	0.059	0.074	0.078	-	-	-
③ E1-FP40 (1)	0.106	-	-	0.106	-	-	-	-
④ E5C-S50 (1) 40 (1)	0.095	-	-	0.025	0.070	-	0.070	0.400
⑤ E2S-PS50 (8) 65 (1)	0.407	-	0.273	0.134	0.273	0.738	-	-
⑥ E2S-PS50 (4) 65 (2)	0.331	-	0.197	0.134	0.197	0.492	-	-
⑦ E2S-PS50 (3) 65 (1)	0.183	-	0.109	0.074	0.109	0.328	-	-
⑧ E1S-CP54 (4) 75 (4)	0.333	0.029	0.113	0.116	0.104	-	-	-
⑨ E2S-CP54 (4) 75 (4)	0.333	0.029	0.113	0.116	0.104	-	-	-
⑩ E1D-TRF300 (SUSFX42 (2) (54 (1) 70 (1)))	0.154	0.030	-	0.040	0.114	-	-	-

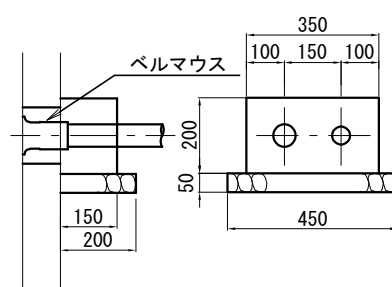
道 東 自 動 車 道 新 得 地 区 舗 装 工 事			
図面の種類	配管図		
縮 尺	1:20	図面番号	002_
設計会社名			
工事会社名			
事務所名	東日本高速道路株式会社 北海道支社 帯 広 工 事 事 務 所		

ダクトロエ S=1:20

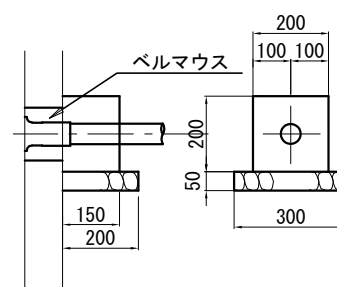
① VE42 (1)



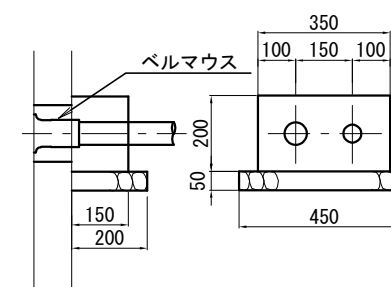
② VE54 (1) 42 (1)



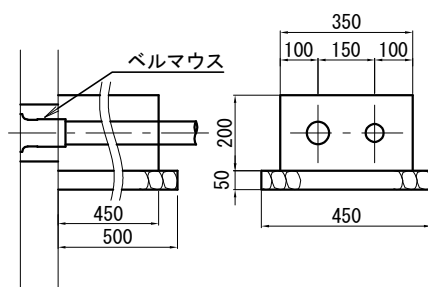
③ FP40 (1)



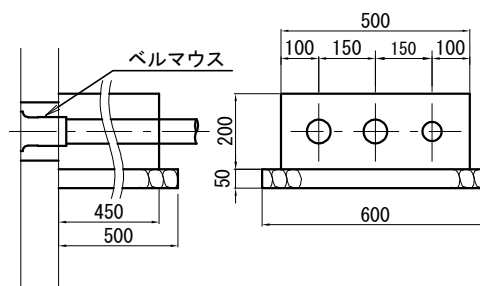
④ S50 (1) 40 (1) (伸縮有り)



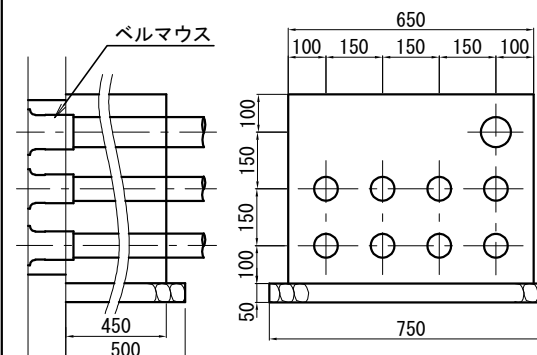
⑤ S50 (1) 40 (1)



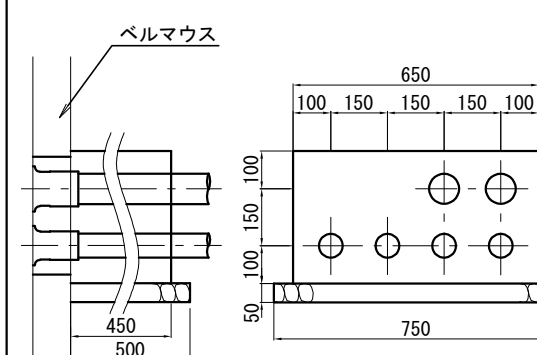
⑥ PS50 (2) 40 (1)



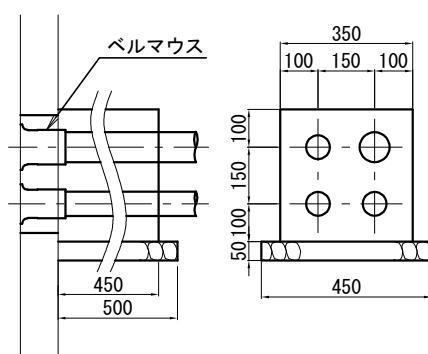
⑦ PS50 (8) 65 (1)



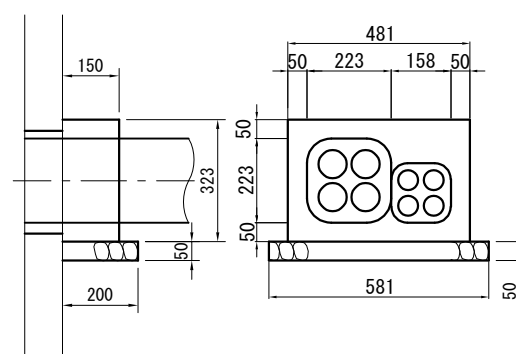
⑧ PS50 (4) 65 (2)



⑨ PS50 (3) 65 (1)



⑩ CP54 (4) 75 (4)

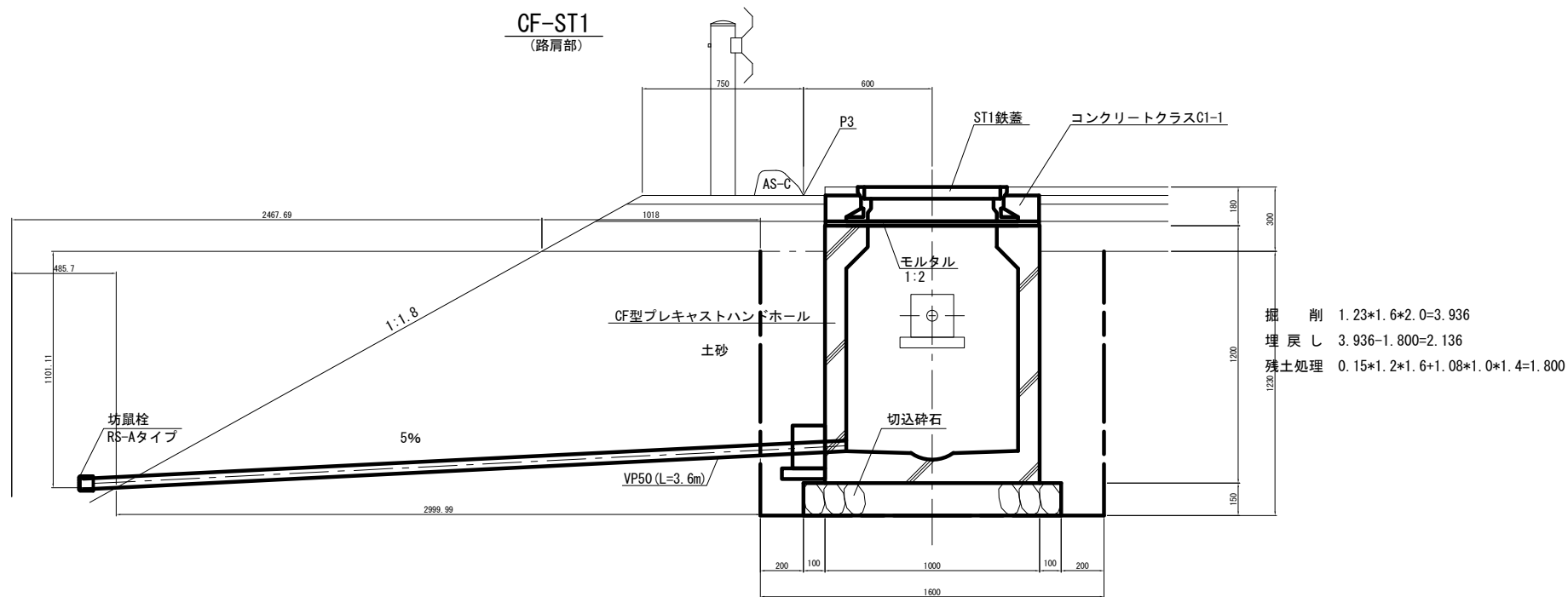
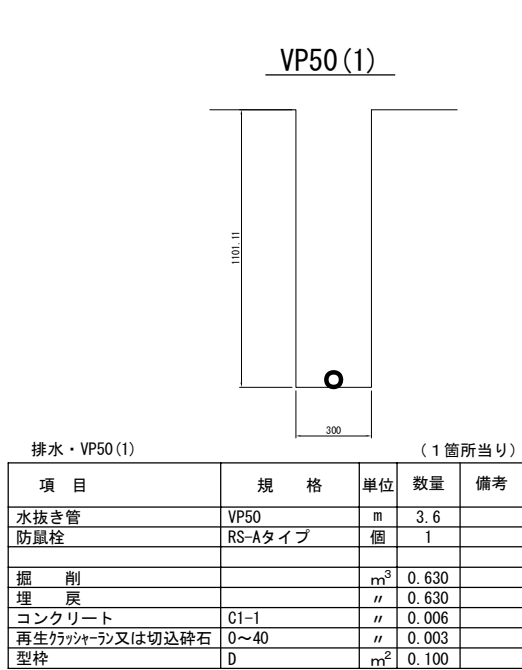


管路付帯ダクトロエ数量表

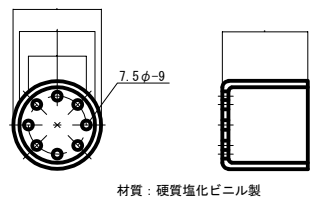
配管種別	コンクリート クラスC (m ³)	再生砕石 RC40 (m ³)	型枠 クラスD (m ²)
① VE42 (1)	0.006	0.003	0.100
② VE54 (1), 42 (1)	0.011	0.005	0.130
③ FP40 (1)	0.006	0.003	0.100
④ S50 (1), 40 (1) (伸縮有り)	0.011	0.005	0.130
⑤ S50 (1), 40 (1)	0.032	0.011	0.250
⑥ PS50 (2), 40 (1)	0.045	0.015	0.280
⑦ PS50 (8), 65 (1)	0.146	0.019	0.775
⑧ PS50 (4), 65 (2)	0.102	0.019	0.543
⑨ PS50 (3), 65 (1)	0.055	0.011	0.438
⑩ CP54 (4), 75 (4)	0.012	0.006	0.178

道東自動車道 新得地区舗装工事			
図面の種類	ダクトロエ		
縮 尺	1:20	図面番号	002_
設計会社名			
工事会社名			
事務所名	東日本高速道路株式会社 北海道支社 帯広工事事務所		

ハンドホール設置図



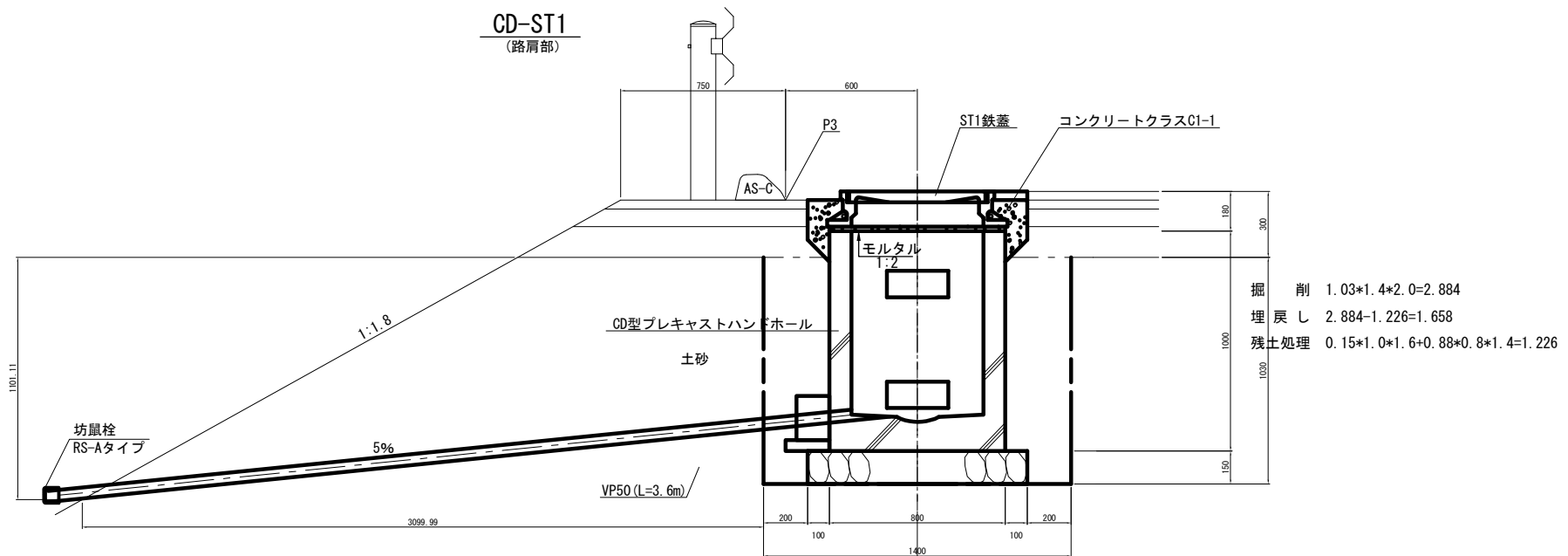
防鼠栓RS-A詳細図 S=1:5



数 量 表

(1箇所当り)

項 目		規 格	単位	CD-ST1 路 肩 部	CF-ST1 路 肩 部	備 考
ハンド ホール	CD	1200×600×850	組	1		
	CF	1200×800×1050	組		1	
鉄 蓋	ST1	1200×600	組	1	1	
コンクリート	Class C1-1		m ³	0.136	0.111	
モルタル	1:2		m ³	0.008	0.009	
型 枠	Class D		m ²	1.694	1.097	
切込砕石	Class 40-0		m ³	0.240	0.288	
掘 削			m ³	2.884	3.936	
埋 戻 し			m ³	1.658	2.136	
残土処理			m ³	1.226	1.800	



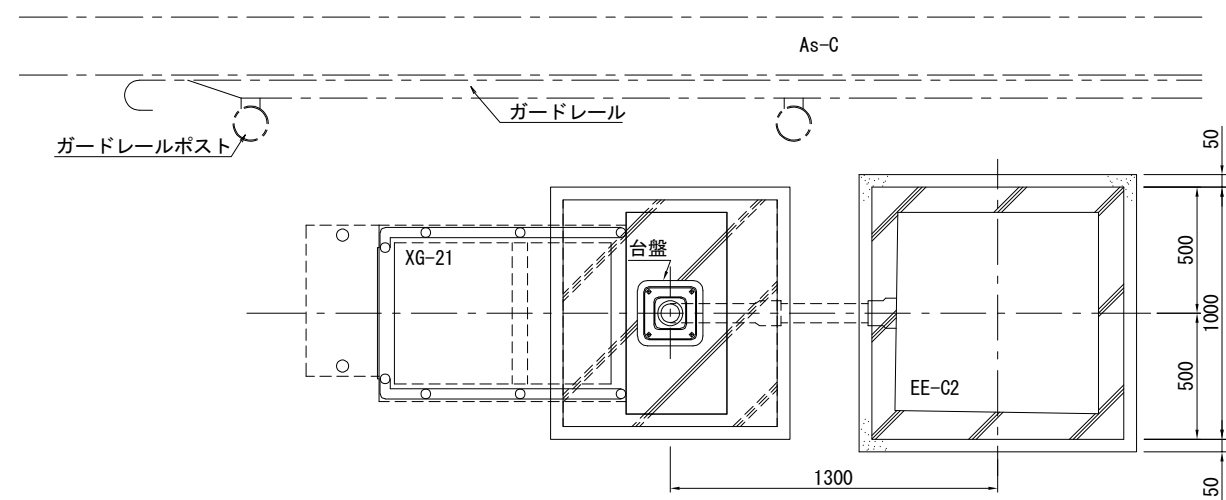
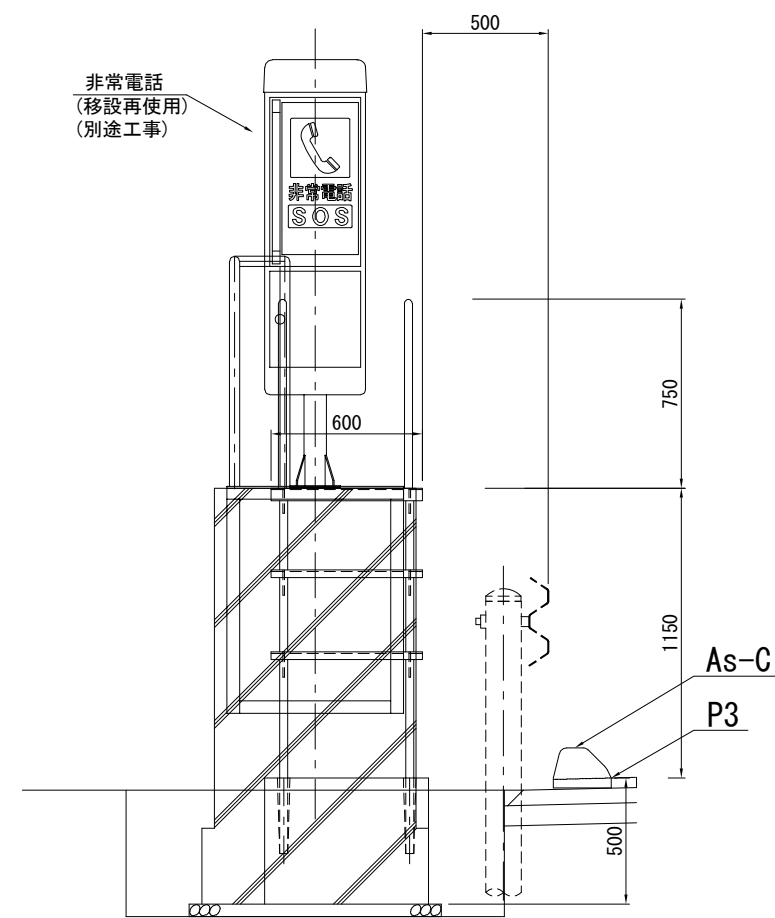
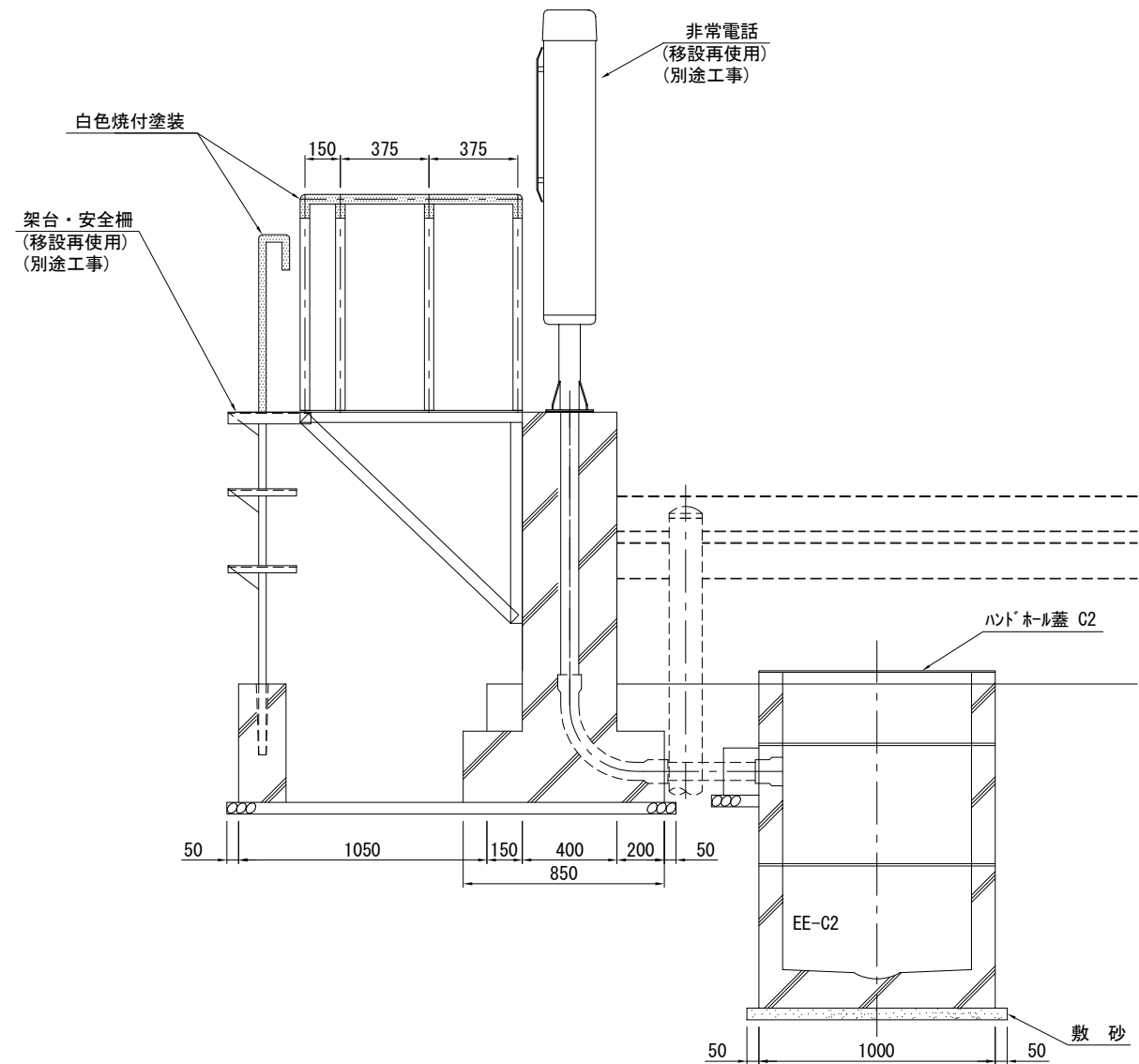
施工注意事項

- ハンドホール本体は水平に設置するものとする。
- 鉄蓋は、縦横断勾配に合わせて設置するものとし、ハンドホール本体との調整はモルタルで行う。
- 蓋枠止めコンクリート部については、表層分(4cm)レベルを下げるものとする。

道 東 自 動 車 道 新 得 地 区 舗 装 工 事			
図面の種類	ハンドホール設置図		
縮 尺	1:5, 30	図面番号	004_
設計会社名			
工事会社名			
事務所名	東日本高速道路株式会社 北海道支社 帯 広 工 事 事 務 所		

非常電話設置図 (ET-HC)

非常電話基礎図
ET-HC 平坦部



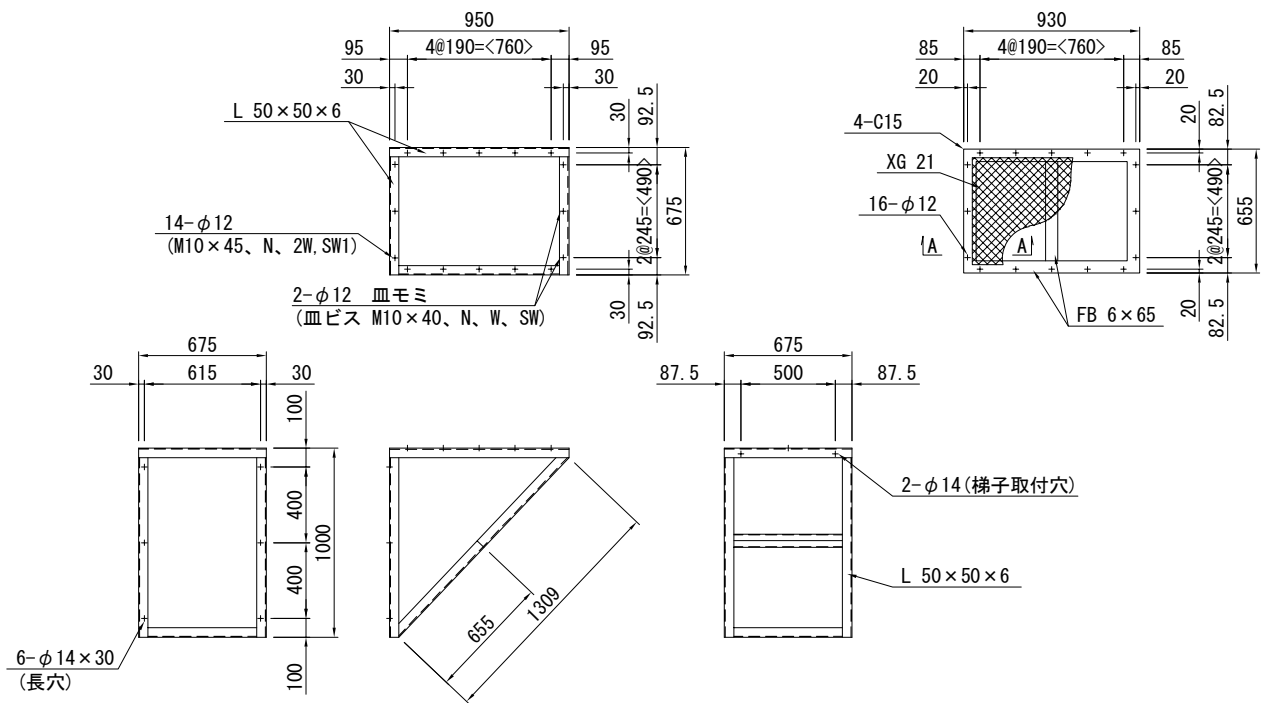
非常電話基礎数量表
(1箇所当たり)

項目	規格	単位	ET-HC	備考
台盤		組	1	※別途工事
安全柵	SGP 32A	組	1	※別途工事
架台		組	1	※別途工事
梯子	SGP 32A	組	1	※別途工事
鉄蓋	C2	組	1	
ハンドホール	ユニットa	個	1	
ハンドホール	ユニットb	個	1	
ハンドホール	ユニットc	個	1	
ビニール管	VE70	m	1.32	
ノーマンベンド	VE70	本	1	
鉄筋		kg	24.180	
コンクリート	C1-1	m ³	0.727	
型枠	D	m ²	5.585	
掘削		m ³	1.240	
埋戻			0.900	
残土処理			0.340	
切込碎石	40-0		0.095	
接地	E3	箇所	1	

道東自動車道 新得地区舗装工事			
図面の種類	非常電話設置図		
縮尺		図面番号	
設計会社名			
工事会社名			
事務所名	東日本高速道路株式会社 北海道支社 帯広工事事務所		

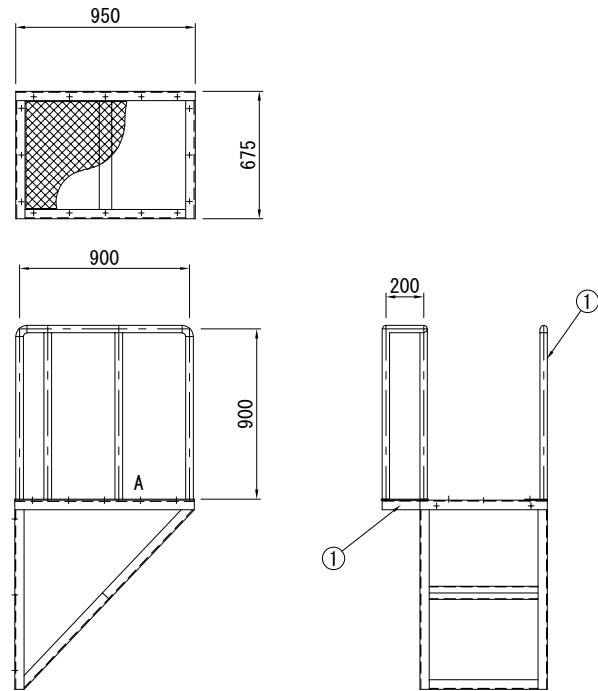
非常電話基礎取付金物詳細図 S=1:40, 20

架台、手摺詳細図 S=1:40

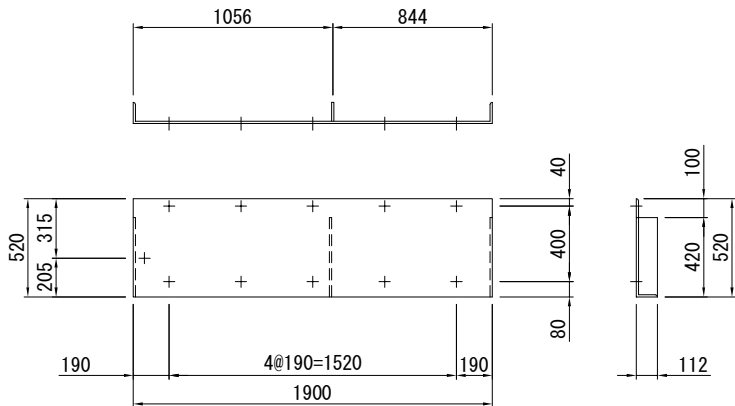


③詳細図 S=1:40

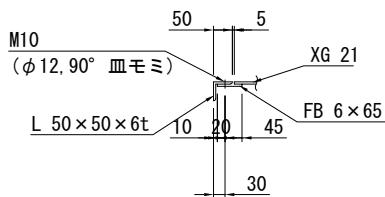
姿図 S=1:40



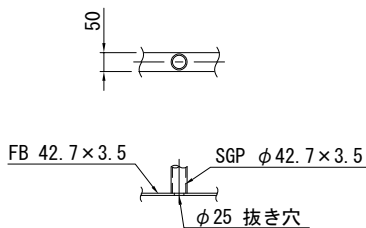
詳細図 S=1:40



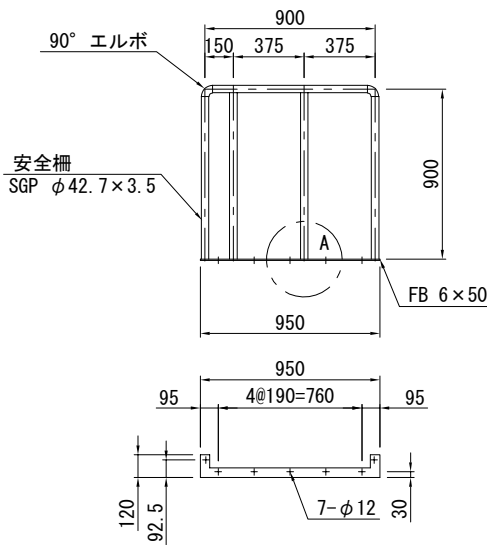
A-A断面図 S=1:20



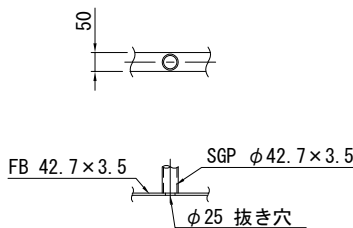
B部詳細図 S=1:20



②詳細図 S=1:40



A部詳細図 S=1:20



架台材料数量表

(1箇所当たり)

種 別	種 別	単 位	数 量	重 量 (kg)
等辺山形鋼	L50×50×6t	m	9.1080	40.348
	FB 6×65	m	3.4350	10.511
エキスパンドメタル	XG-21	m	0.4746	6.502
ボルト	M12×50L	本	6	
ワッシャー	M12 平座金	組	6	
	ばね座金			
ホールインナット	M12	組	6	
サラボルト	M10×40L	本	8	
ワッシャー	M10 平座金	組	8	
	ばね座金			
ナット	M10	組	16	
				50.361

手摺材料数量表

(1箇所当たり)

種 別	仕 様	単 位	数 量	重 量 (kg)
鋼管	SGP32A	m	5.9950	20.263
平鋼	FB6×50	m	1.5750	3.717
ボルト	M10×45L	本	8	
ワッシャー	M12 平座金	組	16	
	ばね座金		8	
ナット	M10	組	16	
				23.980

手摺材料数量表

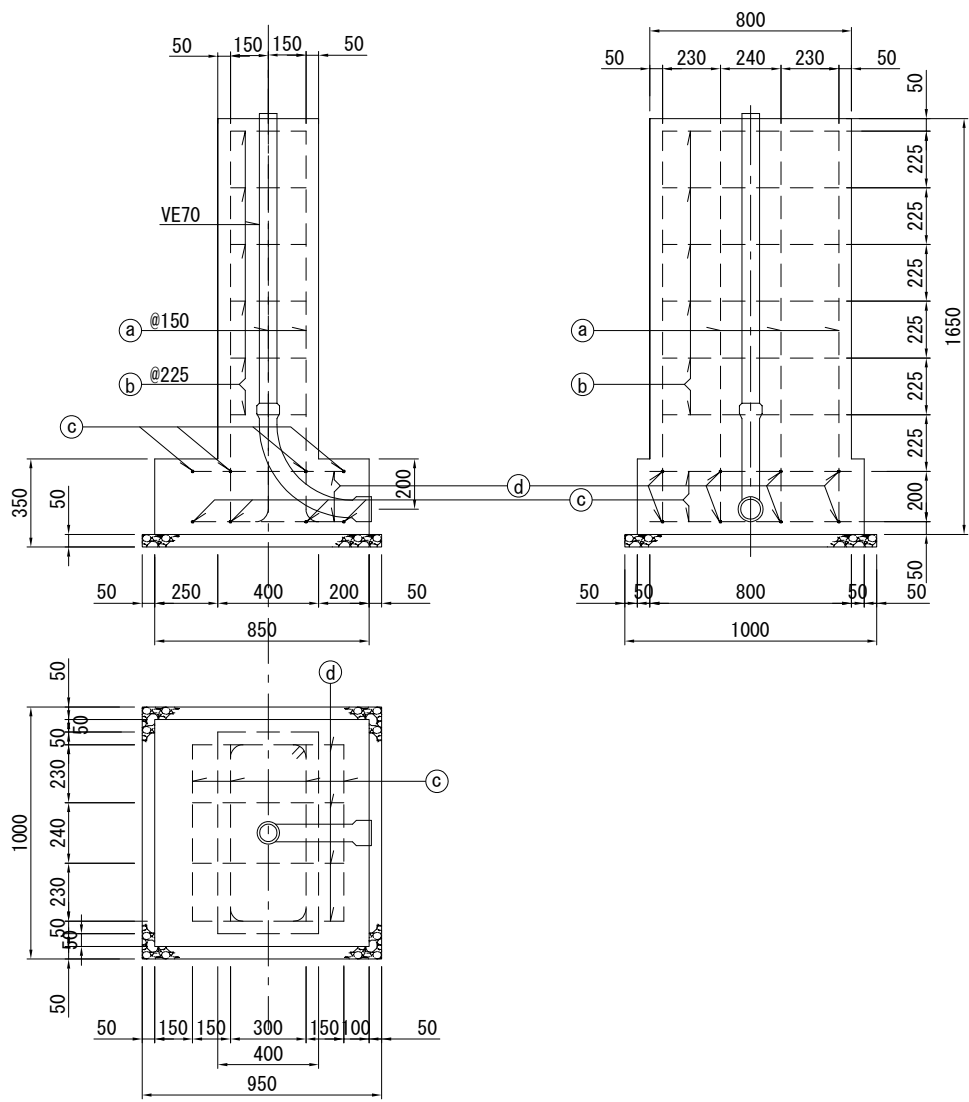
(1箇所当たり)

記号	種 別	仕 様	単 位	数 量	重 量 (kg)
①	鋼板	PL 6t	m ²	0.300	14.130
②	平鋼	FB6×44	m	0.630	1.340
③	平鋼	FB6×50	m	1.090	2.573
④	鋼管	SGP 32A	m	3.710	12.539
⑤	鋼管	SGP 32A	m	0.900	3.042
⑥	ボルト	M10×50L	個	5	
⑦	ワッシャー	M10	組	5	
⑧	ナット	M10	組	12	

道 東 自 動 車 道 新 得 地 区 舗 装 工 事			
図面の種類	非常電話基礎取付金物詳細図		
縮 尺	1:40, 20	図面番号	006_
設計会社名	アルファシステックス株式会社		
工事会社名			
事務所名	東日本高速道路株式会社 北海道支社 帯 広 工 事 事 務 所		

非常電話基礎詳細図 S=1:30, 15

基礎詳細図 S=1:30



基礎数量表 (1箇所当たり)

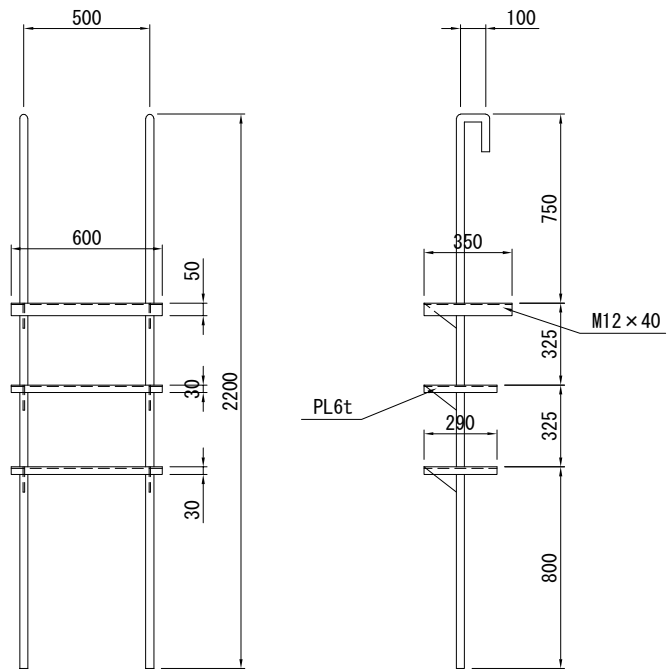
種 別	仕 様	単位	数 量	
型枠	D	m ²	4.735	
鉄筋	SD 30	kg	24.180	
コンクリート	C1-1	m ³	0.662	
台盤		組	1	
ノーマルベンド	VE70	個	1	
ビニール管	VE70	m	1.320	

鉄筋数量表 (1箇所当たり)

記 号	種 別	直径 (mm)	長さ (m)	数量 (本)	延長 (m)	重量 (kg)
Ⓐ		10	1.86	10	18.60	10.42
Ⓑ		10	2.36	6	14.16	7.93
Ⓒ		10	0.70	8	5.60	3.14
Ⓓ		10	0.60	8	4.80	2.69
合 計						24.18

鉄筋 : 0.56kg/m

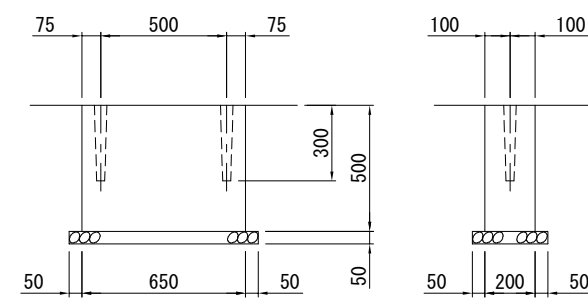
梯子詳細図 S=1:30



梯子数量表

種 別	仕 様	単位	数 量	重量 (kg)
チェッカープレート	CHPL 4.5t	m ²	0.7362	27.232
鋼 板	PL 6t	m ²	0.0357	1.682
鋼 管	SGP 32A	m	4.8160	16.278
ボルト	M12×40L	本	2	
ワッシャー	M12 平座金 ばね座金	組	4	
			2	
ナット	M12	カ	4	
				45.192

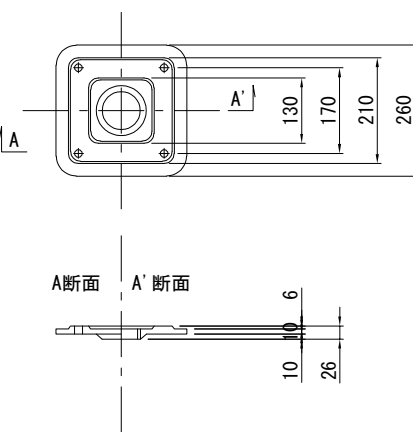
梯子用基礎図 S=1:30



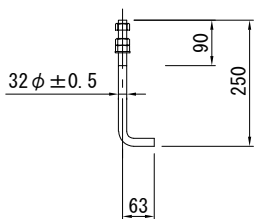
梯子用基礎数量表

種 別	仕 様	単位	数 量	備考
型枠	D	m ²	0.850	
コンクリート	C1-1	m ³	0.065	

非常電話用台盤 S=1:15



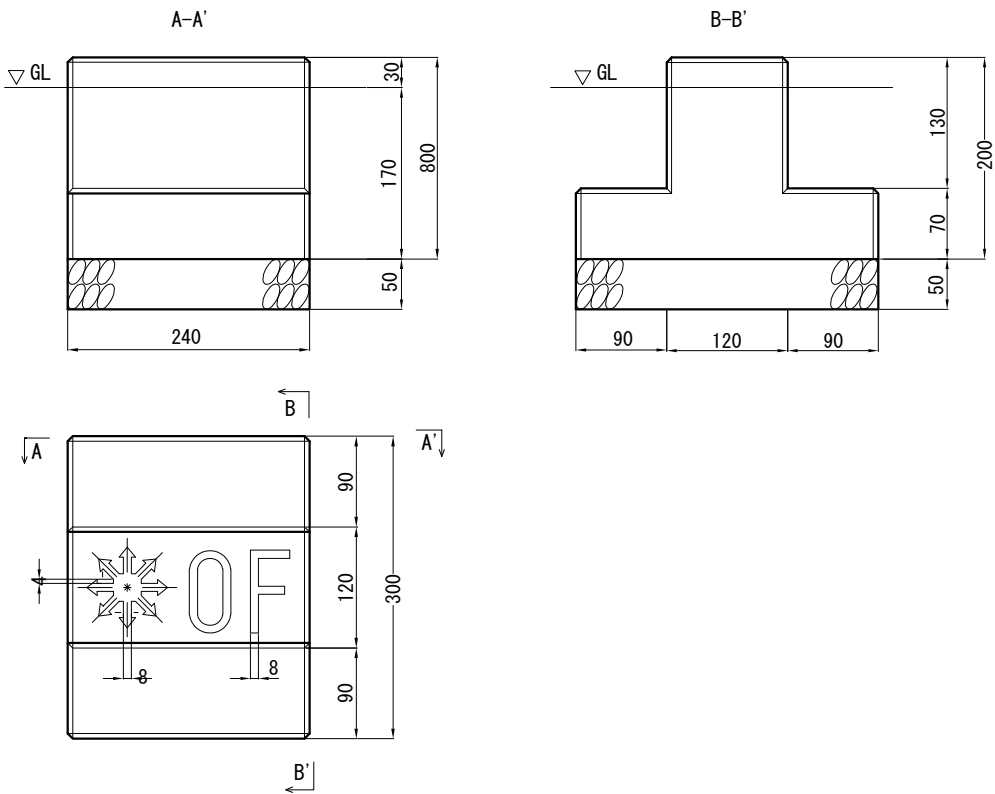
アンカーボルト S=1:15



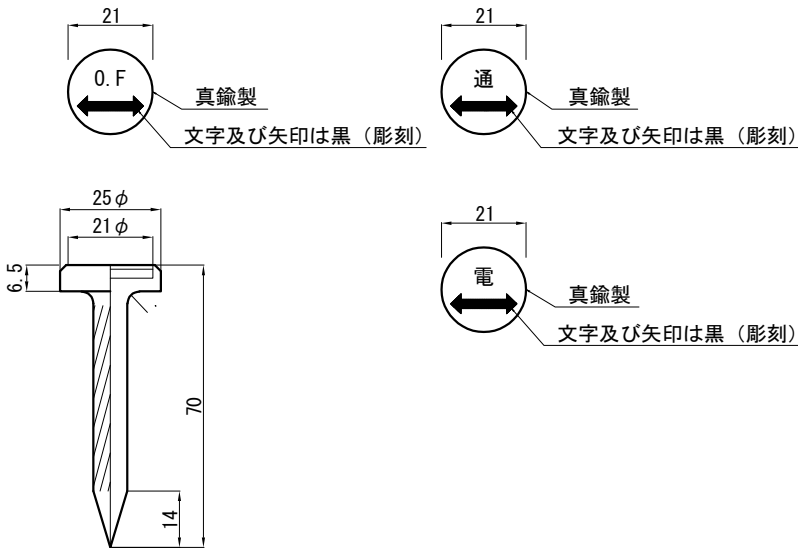
道 東 自 動 車 道 新 得 地 区 舗 装 工 事			
図面の種類	非常電話基礎詳細図		
縮 尺	1:30, 15	図面番号	007_
設計会社名	アルファステックス株式会社		
工事会社名			
事務所名	東日本高速道路株式会社 北海道支社 帯 広 工 事 事 務 所		

管路埋設標柱詳細図

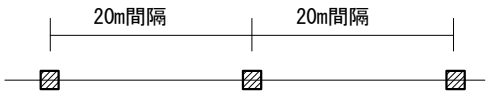
MK-A 詳細図 S=1:8
(土工部)



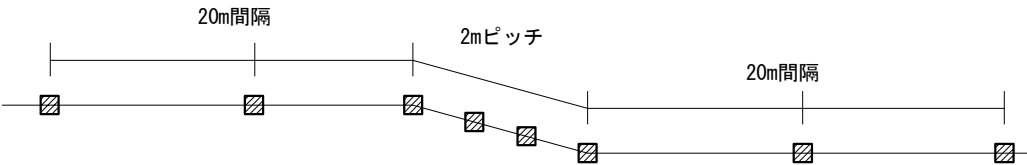
MK-C 詳細図 S=1:2
(アスファルト区間)



管理埋設標の設置方法
一般部の設置方法



シフト変更部及び埋設深度変更部の設置方法



注 1. 上面の文字（OF）は工場にて油性赤ペ
イントを塗布し矢印は現場にて管路又はケーブルの布
設方向に近似した溝に塗布する。
その他の矢印は、モルタル詰とする。

道 東 自 動 車 道 新 得 地 区 舗 装 工 事			
図面の種類	管路埋設標柱詳細図		
縮 尺	1:2,8	図面番号	008_
設計会社名	アルファシステックス株式会社		
工事会社名			
事務所名	東日本高速道路株式会社 北海道支社 帯 広 工 事 事 務 所		